

Separett[®]

Veevaba käimla



Mugav

Lõhnavaba

Lihtne käsitus

Veevaba

Keskkonnasõbralik



Nagu kodus

**Mugavus kus
iganes oled**



Separett[®] VILLA garantii 5 aastati

www.separett.ee



Separett – täiuslik käimla koju ja suvemajja

Naudi oma suvemaja

Separett on enam kui 30 aastat tootnud käimlaid, mis on loodud kindlustamaks nende kasutamise mugavuse – kus iganes te asute. Elades suvemajas, maamajas või kus iganes kus puudub tavapärase kanalisatsioon on tualeti kasutamine sama hõlbus ja mugav nagu kodus. Tänu jätkuvale tootearendusele ning lisandunud tehnoloogilistele võimalustele on tänased Separeti käimlad paremad kui kunagi enne. See ongi põhjus, miks Separett käimlaid kasutatakse kuivast ja kuumast Aafrika kuni jäiselt külma Gröönimaani.

Kasulik keskkonnale

Separett soovib panustada rohelisse ja jätkusuutlikku keskkonda nii käesoleva kui ka tuleviku põlvkondade tarvis. Separett käimla ei vaja ei vett loputamiseks ega kallist reovee puhastamist. See on keskkonnale suureks kergenduseks. Enamgi veel, uriini ja tahke osise eraldamine teineteisest võimaldab neid mõlemaid kasutada looduses kui väetisi. Kasutajale tähendab see lõhnava käimlat.

Separett saab haisust jagu

Traditsiooniliselt seostub kuivkäimla ebameeldiva haisuga. Sellise haisu põhjustab uriini ja tahke väljaheite segunemisel tekkiv käärimisprotsess. Separett potis vedelik ja tahke ollus eraldatakse teineteisest ning seetõttu puudub ka haisu tekitav käärimisprot-

sess. Seetõttu on ka ventilatsioon võimalik juhtida kas otse läbi välisseina või katuse õue. Lisaks sellele hoiab pidevalt toimiv, energiasäästlik ventilaator ruumi kuivana ja puhtana igatsugu lõhnadest.

Uriini hõlbus käsitus

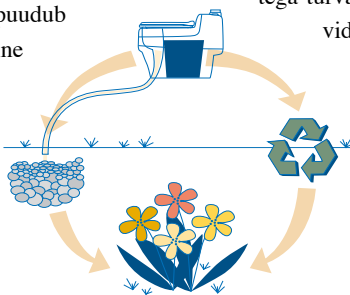
Tänu eraldamise protsessile on uriini võimalik lihtsate vahenditega turvaliselt käsitleda. Sõltuvalt teie võimalustest ja soovidest on mitmeid võimalusi uriini eemaldamiseks: ühendada majandusvete kanalisatsiooni; suunata filterkaevu või koguda vastavasse nõusse. Separett Uriiniõue (Ejektortank) on väga hea lahendus, kui te soovite kasutada kui head väetist teie lilleaia tarvis.

Piiramatu võimsus

Kui eraldatakse uriin, mis moodustab 85% kogu väljaheite mahust, suureneb oluliselt käimla mahutavus. Tahke ollus (väljaheited ja paber) kogutakse käimla sees asuvasse konteiner-nõusse. See nõu on lihtsalt asendatav. Neljaliikmelise pere tarvis piisab ühest nõust 3-6 nädalaks. Seega võib öelda, et tualetil on piiramatu võimsus.

Komposteerimine õues tähendab värskust toas

Kogunev jääk, tahke väljaheide ja paber, tõstetakse anumaga välja ning säilitatakse 6 kuu jooksul sealsamas nõus. See kindlustab kõigi patogeensete bakterite hävinemise. Sellise perioodi jarel võib jäägid rahumeeli kas komposteerida või maa sisse kaevata, et nad võiksid lõplikult laguneda. Lõpptulemuseks on väga hea orgaaniline väetis vähemalt lilleaia tarvis.



Garantii 5 aastat

Komplektis lasteiste



Lihnte kasutada



Peitev ekraan

Kui potile istuda siis avab vastav mehhanism kogumisnõud katva kaane. Samal ajal pöörab sama mehhanism veidi ka kogumisnõud, et kindlustada tahke olluse ühtlane jaotumine kogumisanumas.



Lihnte kogumisnõu vahetus

Asetage kaas kogumisnõule ning eemaldage nõu tualetist. Käimla komplektis on 3 kogumisanumat ja 10 plastkotti. Kott paigaldatakse konteineri sisse hõlbustamaks selle puhtana hoidmist. Loomulikult on võimalik nii kogumisanumaid kui ka kotte eraldi osta.



Värsk õhk tualetis

Kahekiiruseline ventilator (Villa 9000) on pidevalt sisse lülitatud. Tavaolukorras töötab ventilator madalamal kiirusel. Kiiremat käiku kasutatakse juhul kui tualeti kasutamine on tavapärasest tihedam või kui on soov kiiresti vähendada ruumi niiskustaset näiteks peale dushi kasutamist.

Separett® VILLA®

Mudel 9000 ■ Nagu kodus

Villa 9000 on tõstnud keskkonnasõbralike käimlate taseme kõrgemale kui see iganes on olnud. Väljanägemise, stabiilsuse ja kasutusmugavuse poolest ei jää see sugugi alla kaasaegsetele WC pottidele. Sisse ehitatud 2-kiiruseline ventilator eemaldab tualetist/pesuruumist nii ebameeldivad aroomid kui ka ülemäärase niiskuse vaikselt ja tõhusalt. Ventilatsioonitoru võib õue suunata otse läbi seina. *Villa 9000* töötab tõrgeteta sooja kui ka kütteta ruumis see tähendab sõltumata ruumi temperatuurist. Paigalduskoht valitakse vastavalt soovile ning pott kinnitatakse kas põrandasse või seina. *Villa 9000* komplektis on kõik paigaldamiseks vajalikud detailid ning lisaks ka 75 mm läbimõõduga ventilatsioonitoru ning 2 meetrit pikk (diam. 32 mm) uriinivoolik.

- Haisuvaba
- Piiramatu arv kasutajaid
- Töötab igal temperatuuril



Mudel 9010 12V ■ Aku ja päikesepatarei toide

Suvmajade tarvis, kus puudub 230V elektritoide, on *Villa* mudel 12V ventilatoriga. Selline ventilator (2,5W, 210mA) sobib imehästi aku- või päikesepatarei toitele. Näiteks 100Ah aku peaks vastu pidama umbes 2 nädalat. Komplektis on nii akujuhe kui ka transformator 12/230V. Loomulikult on komplektis paigaldamiseks vajalikud tarvikud, ventilatsioonitoru ning 32 mm läbimõõduga ning 2 meetri pikkune uriinivoolik.

Separett® LAPSEISTE

Villa komplektis olev lasteiste on varustatud uriini eraldamise sektsiooniga. Sobib ka *Privy 500* ja *Rescque Camping* mudelitele. Lasteiste toetub tugevalt prill-lauale ning on hõlpsasti puhastatav.

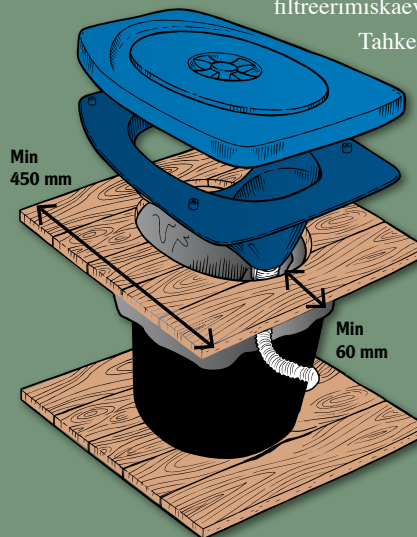




Separett® PRIVY

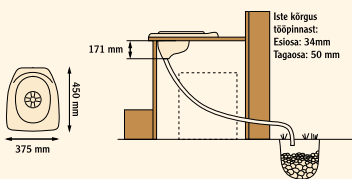
Mudel 500 ■ Uuendage oma välikäimlat

Separett Privy on uriinieraldajaga komplekt, mille abil saab hõlpsalt uuendada olemasolevat välikäimlat. Kuna uriin ja tahke ollus eladatakse teineteisest, kaob välikäimlale omane halb hais. Oluliselt väheneb ka maht ning tahket osa on oluliselt lihtsam käsitleda. Uriin juhitakse painduva vooliku abil kas filtreerimiskaevu või kogumisnõusse.



Kogumisnõud ja kotid on saadaval eraldi

Tahke olluse kogumise tarvis saab täiendavalt osta nii kogumisnõusid kui ka plastikkotte. Komplekti kuulub polüuretaanist iste, mis teeb käimla kasutamise mugavaks aastaringelt.



Privy 500 komplekti kuuluvad

Uriinieraldaja, iste/kaas, uriinivoolik 2,5 m

Separett® ISOLEERITUDKAAS

Mudel 300 ■ Mugavus jäisteks külalisteks

Paigaldatakse välikäimlatesse. Eriti vastupidav. Paksus 30mm. Valmistatud poorsest plastikust.



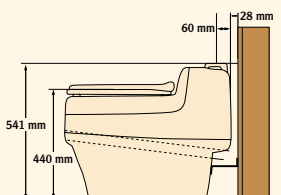
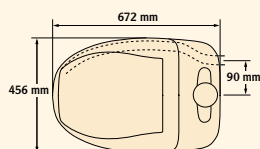
Mudel 9200 110V ■ Turgude tarvis

Villa 9200 erinevus Villa 9000 – st seisneb vaid 110V ventilaatori kasutamises.

Tehnilised andmed

	Materjal	Kogumisnõu	Volt/Watt	Energiatarve	Elektriühendus	Müratase
VILLA 9000	Löögikindel kõrgläikega polüpropüleen. Taaskasutatav.	23 liitrit polüpropüleen	230V/16,5/11W	0,396/0,276kWh/24h	Juhe 1,7m maandusega pistik	41/31dB(A)
VILLA 9010	Löögikindel kõrgläikega polüpropüleen. Taaskasutatav.	23 liitrit polüpropüleen	12DC/2,5W/210mA	0,06kWh/24h	Akukaabel 1,9m või adapter 12/230V	<30dB(A)

Garantiitingimused: Separett 5 aastane garantii kehtib kõigi originaalosalade materjalide osas.



Separett Villa komplektis on

Lapseiste, ventilatsioonitoru 40 cm (diam 75mm), toru põlv, otsakate, 3 kogumisnõud koos 2 kaanega, 10 komposteeruvat kotti, valge uriinivoolik 2, 0m, tihendussilikon, kinnituskruvid.



Kriisiabi/Rescue Camping komplektis on

Uriinivoolik, tualettpaper, kummikindad, labidas, lagunduvad kotid, niisked salvrätid ja transpodipakend

Separett[®]

KRIISIABI/RESCUE CAMPING

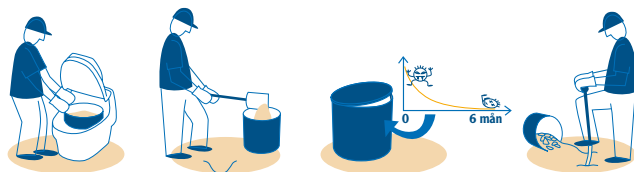
Mudel 25 ■ Käimla igal pool

Kriisiabi on äärmiselt sobilik olukordade tarvis kui on vaja ajutist tualetti. Näiteks suvemajas, paadis, laagriplatsil, ehitusobjektidel, kriisilaagris jne. *Kriisiabi/Rescue Camping* on kasutusvalmilt komplekteeritud ning pakitud. Kogumiskott kinnitatakse korpuse külge ning uriin eraldatakse. Seega väheneb oluliselt kogutava osise kogus. *Kriisiabi* on äärmiselt säästlik lahendus ajutisteks vajadusteks.

Lõpp-produkti käsitlemise lihtsus

Naturaalne väetis

Kogutud tahkest osisest saab üsna lihtsalt väga hea väetis. Käimlast välja tõstetud kogumisnõule tuleks leida hoonest väljaspool sobilik koht säilitamiseks (6 kuud). Võiks lisada veidi pinnast/mulda ning katta kaanega. Kaas võiks jääda veidi avatuks, et kindlustada õhu juurdepääs. Selline säilitusperiood kindlustab kõigi kahjulike bakterite hävinemise. Seejärel võib kogumisnõu juba ohutu sisu kas komposteerida või maha matta. Lõpptulemus on orgaaniline väetis, mida võib rahulikult kasutada lillede väetamiseks.



Orgaaniline taimede toitain

Uriini, mis sisaldab palju kasulikke komponente, võib hõlpsalt pihustada aeda, lilledele. Kasutades *Separett Uriininõud* on lihtne saada automaatselt optimaalne uriini lahus (1 osa uriini: 8osa vett). Selline lahus on taimede sobilik põhjustamata põletust.



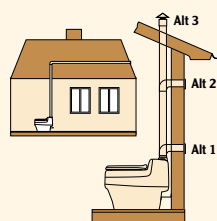
Separett[®] VILLA[®] paigaldamine

Paigaldus

Puuduvad nõudmised ruumi temperatuuri osas kuhu *Villa* paigaldatakse. Käimla toimib nii kütmata kui ka kütavas ruumis. Peab olema võimalik juhtida ära uriin ning paigaldada ventilatsioonitoru. Sõltuvalt mudelist on vajalik toide kas 230V, 110V või 12V.

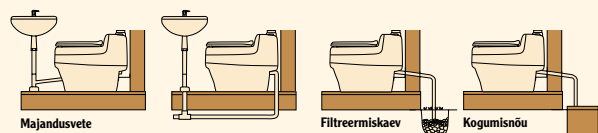
Ventilatsioon

Ventilatsioonitoru peab olema viidud ruumist välja kas läbi seinu või lae. *Villa* mudelite 9000 ja 9200 ventilatsioonitorustiku paigaldamisel ei ole kasutatavate poognate arv oluline. Mudeli *Villa 9010* paigaldamisel ei tohiks ventilatsioonitorustikus kasutada enam kui 2 põlve vastavalt variantidele 1,2 ja 3. Kui hoones on olemasolev ventilatsioonitorustik, võib käimla ühendada sinna. Kõik *Villa* mudelid on varustatud kondensaatvee eemaldamise lahendusega. Seega puudub vajadus ventilatsioonitorustiku isoleerimiseks.



Uriini eemaldamine

Uriinivooliku võib juhtida kas majandusvete kanalisatsiooni, filtreerimiskaevu või kogumisnõusse. Täpsemad nõuded kasutatavate alternatiivide osas saab kohaliku omavalitsuse spetsialistidelt.



- Valmidus ventilatsiooni juhtimiseks läbi välisseina
- Võib ühendada olemasolevasse ventilatsiooni
- Ventilatsioonitoru ei vaja isoleerimist

Varunõu koos kaanega
Art nr 1098-02

Lagunduv jäätmekott
(10 kotti rullis). Sobib kõigile mudelitele.
Art nr 1127-01

Plastkott
(10 kotti rullis). Sobib kõigile mudelitele.
Art nr 1126-01

Biotablett
Paigaldatakse uriinieraldajasse.
Ensüümid aitavad hoida vooliku puhtana.
Pakendis 5 tk.
Art nr 1118-01

Haisulukk uriinivoolikule
Diam. 32-40 mm. NB! Vajalik vaid juhul kui majandusvete kanalisatsiooni haisu tõkestamiseks. Kolmik 32-40mm, U-liitmik ja 2 kinnitust.
Art nr 1032-02

Absorber
Komposteeritav. Paigaldatakse kogumisnõu põhja. Seob kogumisnusse juhuslikult sattunud vedelikku. Pakendis 5 tk.
Art nr 1060-01

Lapseiste
Art nr 1101-01

Ventrest
Diameeter 75 mm
Art nr 1027-02

Ilukate ventilaatsioonitorule
Ø75 mm. Art nr 1026-02

Uriini kogumisnõu
Maht 50 liitrit
Art nr 1013-03

Ventkorstna müts
Diam 75 mm
Art nr 1030-01

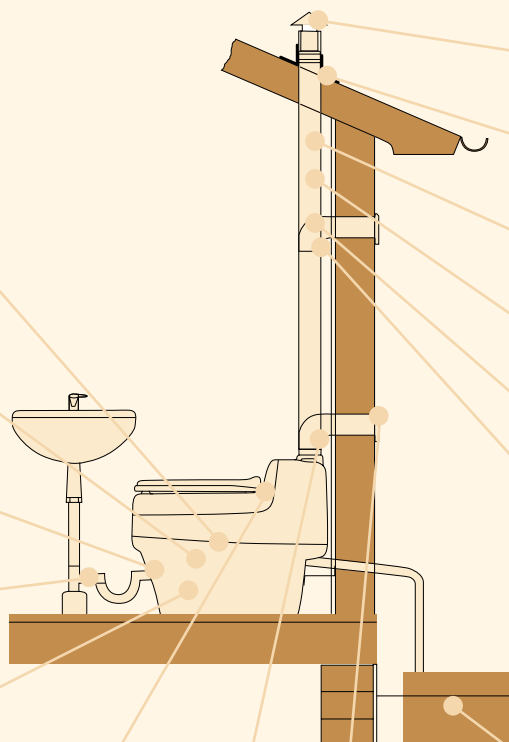
Katuse läbiviik
EPDM kumm. Bituumen kattega /kivikatus. Art nr 1092-01

Ventilatsioonitoru
Pikkus 2 m. Valge, diam 75mm.
Kinnitusi 2.
Art nr 1020-03

Toruhuv
Diam 75 mm
Art nr 1023-01

Torupoogen 90°
Diam 75 mm
Art nr 1021-01

Tihend
Väikese toru ühendus
Diam 75-55 mm
Art nr 1024-01
Suure toru ühendus
Diam. 75-110 mm
Art nr 1025-01



Separett® URIINIMAHUTI

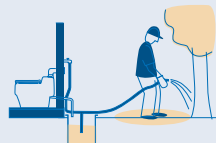
Mudel 50 ■ Rohelisele aednikule

Separett Uriinimahuti on lihtne paigaldada, puuduvad likkuvad osad ning segab automaatselt 8 osa vett 1 osa uriiniga. Nõutud veesurve 2,5 bar. Selline 50 liitrine mahuti sobib hästi suvekoju, kui tühjendamise intervall on 2-3 nädalat. Ujuk näitab mahuti täituvust. Uriinimahuti segab uriini ja vee sobilikus vahekorras ning selle tühjendamine ja loputamine toimub automaatselt, ilma et inimene peaks seda katsuma. Ühendus 1/2" aiavoolikuga. Komplektis 10 meetrit 3/4" tühjendusvoolikut koos 50 cm pikkuse otsikuga. Voolikut võib pikendada kuni 10 meetri võrra.



Uriinimahuti komplektis on

Mahuti 5 liitrit, kaas koos jugapumbaga, ujuk, voolik 10 meetrit, Kõrgus 465mm, diameeter 475 mm



Separett® LAGUNDUV KOTT

Uus, lagunduv jäätmekott sobib kõigile mudelitele, mis on toodetud peale aastat 1998. Lagunduv kott on valmistatud vastu pidama tingimustele käimla sees ning ladustamisperioodil. Seejärel laguneb kott pinnases või kompostris. Kott komposteerub ka kaevatuna pinnasesse.



Separett®

Veevaba käimla